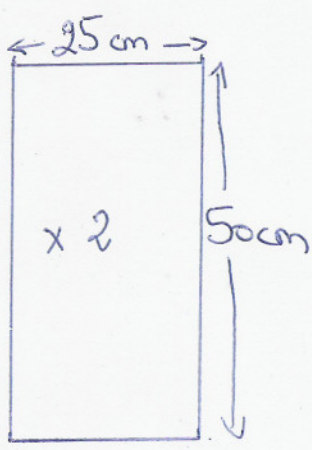
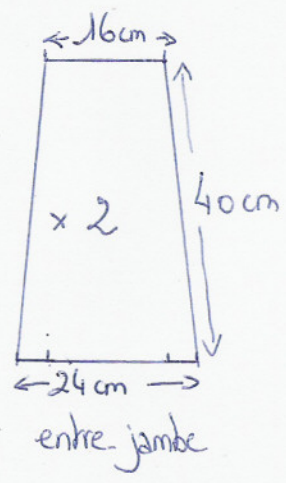


# TUTO SAROUEL (Taille 2 1/2 ans / 3 ans)

Le surplus est compris dans les mesures pour la couture.

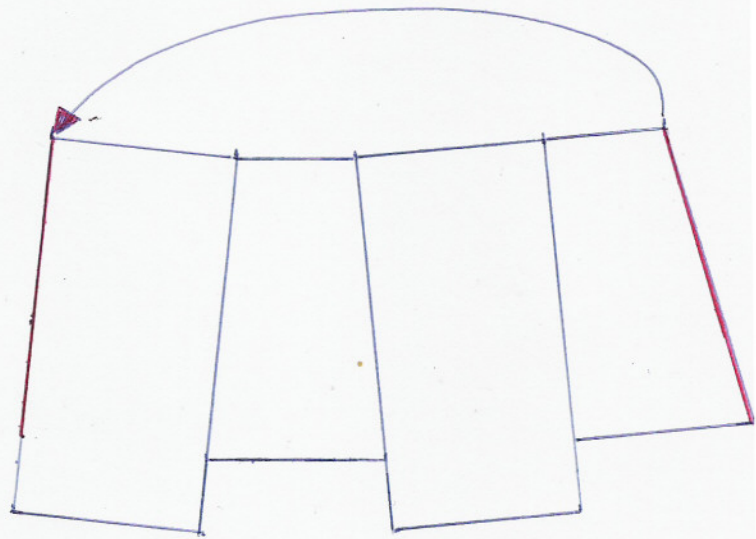


jambe

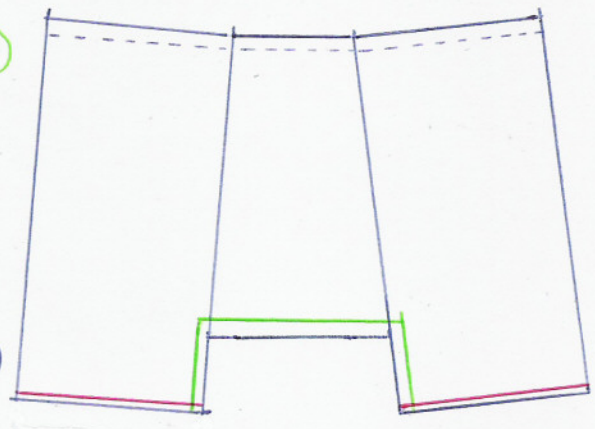


1cm

Coudre 1 jambe avec 1 entre-jambe, continuer avec l'autre jambe etc...



- \*Coudre l'entre-jambe (en vert)
- \*Faites les ourlets en bas des jambes (en rouge)
- \*Faites un ourlet à la taille (un tube) et glissez-y un élastique (coudre l'élastique) (en pointillé bleu -----)



Pour l'élastique, couper 10 cm de moins que le tour de taille de votre enfant. (j'ai coupé 5 cm de moins et c'est trop lâche donc 10 cm me paraît bien ;))